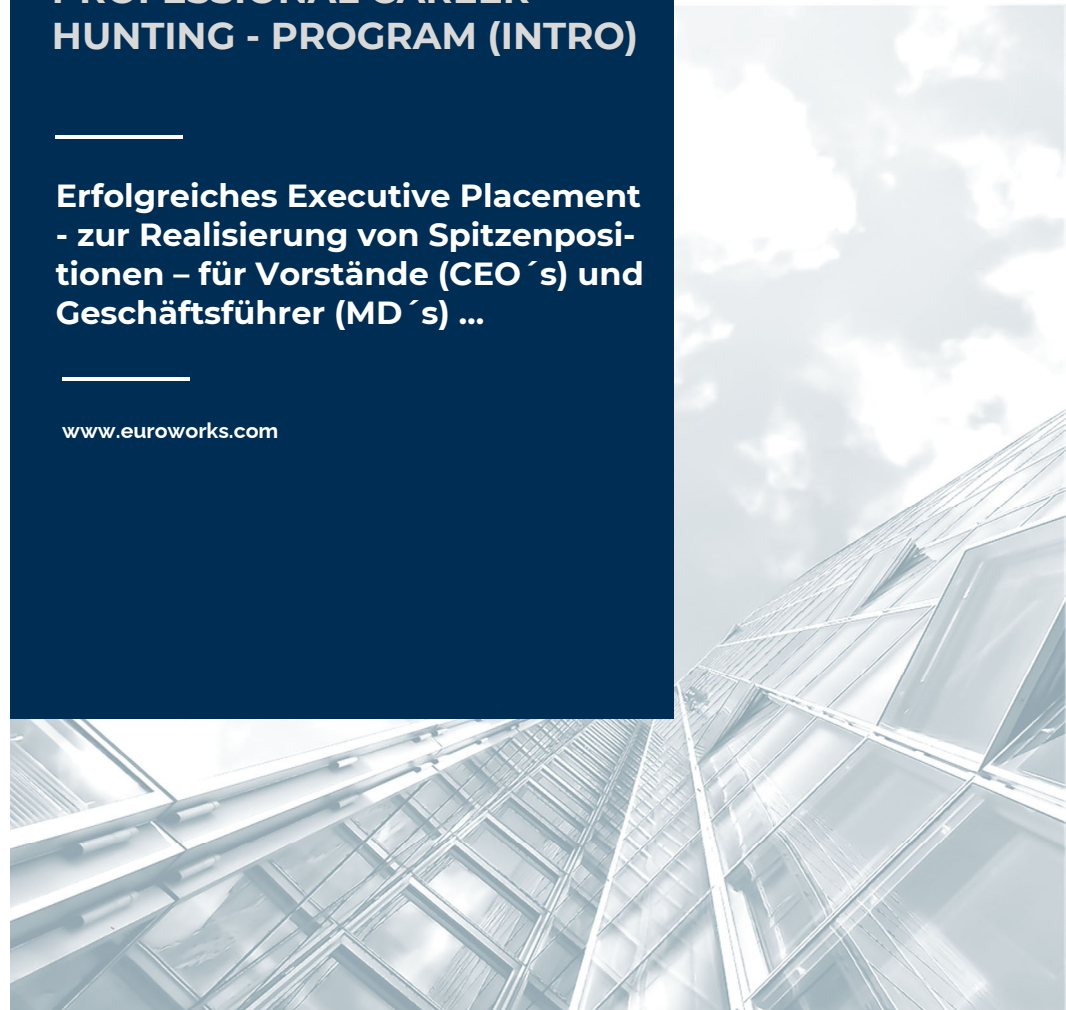


EUROWORKS - PROFESSIONAL CAREER HUNTING - PROGRAM (INTRO)

**Erfolgreiches Executive Placement
- zur Realisierung von Spitzenposi-
tionen – für Vorstände (CEO´s) und
Geschäftsführer (MD´s) ...**

www.euroworks.com



„Ich laufe nicht dorthin,
wo der Puck ist, sondern
dorthin, wo er als nächs-
tes sein wird.“

Wayne Gretzky (Eishockey-Idol)

EUROWORKS “PROFESSIONAL CAREER HUNTING”

Programmeinführung ...

- I Die Zielgruppe
- II Der Hintergrund
- III Das Erfolgsprinzip
- IV Die Projektphasen

I. ZIELGRUPPE

Die Zielgruppe für ein EUROWORKS - Professional Career Hunting-Programm sind Executive-Manager, die bereits heute auf der organisationalen Ebene als Vorstand, Geschäftsführer o.ä. tätig sind und den nächsten Karriereschritt in eine größere Struktur suchen oder sich in einem Trennungsprozess befinden und eine adäquate Anschlussperspektive für ihre Karriere suchen.

Wir wenden uns an Sie, wenn Sie für Ihren nächsten Schritt sehr motiviert sind. Sie wissen, dass Sie ihre Karriere nicht der Hoffnung auf eine adäquate Headhunter-Ansprache oder einem Hinweis aus Ihrem Netzwerk oder anderen Zufällen anvertrauen sollten. Sie möchten einen geplanten, selbstbestimmten und proaktiven Schritt nach Ihren Vorstellungen realisieren statt passiv und unbestimmt darauf zu warten, dass Ihnen eine Position angeboten wird, die zufällig Ihren Erwartungen entspricht. Zu erwähnen ist, dass ein Alter 50+ bei diesem Programm kein Problem darstellt.

Sie besitzen eine dynamische Einstellung und sind es gewohnt, ein Ziel mit einer effektiven Strategie und wirksamen Maßnahmen zu erreichen. Passivität, Abhängigkeit und das „Prinzip Hoffnung“ dagegen gehören nicht zu Ihren Präferenzen. Sie setzen auf Innovationen statt auf antiquierte Methoden und Sie vermeiden ausgetretene Pfade.

Ob Sie aus der „Position der Stärke“ heraus handeln oder ob es bereits die Notwendigkeit für eine berufliche Veränderung gibt, in beiden Fällen ist ein Professional Career Hunting-Programm für Sie der richtige Weg, um eine gezielte und zeitlich planbare Realisierung Ihres nächsten Karriereschritts zu erreichen. Sie werden mit diesem Programm Ihre Karrierechancen deutlich verbessern und auch ambitionierte Ziele erreichen können.



II. HINTERGRUND

Top-Führungspositionen werden heute fast ausschließlich über den verdeckten Arbeitsmarkt besetzt. Das heißt, dass Sie keine Kenntnis darüber besitzen, wann und wo ein Bedarf entsteht und ob Sie als potenzieller Kandidat dafür angesprochen werden. Aus diesen Gründen entscheidet sich unsere Zielgruppe lieber für ein proaktives Programm mit einem hohen Grad an Selbstbestimmung. Damit nimmt sie einen großen Einfluss auf ihre weitere Karriere. Sie erreicht so den nächsten Schritt - nach eigenen, reflektierten Vorstellungen - geplant, mit gezielter Ansprache und einer viel höheren Erfolgswahrscheinlichkeit und zeitlich überschaubar.

Verlässt man sich aber nur auf Ausschreibungen, Headhunter-Ansprachen und sein Netzwerk, dann ist der nächste Karriereschritt dem reinen Zufall überlassen. Die Wahrscheinlichkeit, dass man auf diesem Weg das „goldene Angebot“ nach seinen Vorstellungen erhält, ist sehr gering. Man nutzt eben nur einen passiven sehr begrenzten Teil der Möglichkeiten.

Die Strategie unseres Placement-Programms ist es deshalb, dass Sie Management Attention für Ihre Person erreichen, um sich für aktuelle und auch für kommende Bedarfe bestens positionieren zu können.

Sie befinden sich mit dieser Strategie „vor dem Markt“ und erreichen bereits vor künftigen Vakanzen die „geistige Listung“ bei Investoren und C-Level-Entscheidern. Damit verhindern Sie auch im Vorfeld oft schon einen harten Wettbewerb, weil es im Falle eines Bedarfs keinen Grund mehr für einen Research gibt, denn Sie sind ja dort bereits bekannt und verfügbar.

Die Adressaten zur Realisierung Ihres nächsten Karriereschritts sind private Investoren, Privat Equities, Family-Offices, Inhaber, C-Level Manager und auch Aufsichtsräte, je nach Ihrem Ziel für den nächsten Karriereschritt.

Sie sollten dazu Ihre „Position der Stärke“ nutzen, zu einem Zeitpunkt zu dem Sie noch alle Optionen haben und Sie nicht zum Handeln gezwungen sind. Ist eine Trennung jedoch absehbar, dann sollten Sie schnell handeln.

Bitte beachten Sie, dass Sie nach aller Erfahrung, und je nach der angestrebten „Flughöhe“, durchschnittlich mit einem Zeitraum von ca. 6-12 Monaten bis zur Realisierung eines Karriereschritts rechnen müssen.

Bei einem ambitionierten Karriereschritt, z.B. in Konzernen, besonders auch im internationalen Umfeld, kann die Realisierung ggf. auch länger dauern. Deshalb ist ein Vorlauf mit einer zeitlichen Reserve zu empfehlen.

III. ERFOLGSPRINZIP

Unsere Erfolge bei der Platzierung von Führungskräften basieren auf mehreren Säulen. Diese haben sich in vielen Jahren und in einer Vielzahl von erfolgreichen Programmen sehr bewährt.

Zunächst eine kleine Statistik: Führungspositionen auf organisationaler Ebene, werden nur zu ca. < 4 Prozent von Unternehmen direkt über Medien ausgeschrieben. Ca. 55 Prozent werden über Headhunter besetzt, jedoch etwa nur zur Hälfte veröffentlicht, weil auf Wunsch der Auftraggeber verdeckt besetzt werden soll.

Die restlichen ca. 41 Prozent stellen den „inneren Kreis“ des verdeckten Arbeitsmarktes dar, bei dem Entscheider sich bei Bedarf lieber auf eigene Kontakte und Empfehlungen verlassen.

Die Chancen werden sich für Sie erheblich erhöhen, wenn Sie zum inneren Kreis dieses Kontakte- und Empfehlungsnetzwerk gehören.

Unsere Strategie umfasst deshalb, neben der Identifikation und der gezielten Ansprache von Entscheidern auch die Nutzung unseres in 26 Jahren gewachsenen, internationalen Netzwerks.

Wir wissen aus Erfahrung, dass für ein erfolgreiches Placement ein aktueller Bedarf nur zu etwa 25 Prozent wichtig ist, ein kommender Bedarf zu etwa 25 Prozent. Die interessantesten Chancen von ca. 50 Prozent erreichen Sie, wenn Sie Inspiration und Management Attention bei Investoren und Entscheidern durch Präsentation und Positionierung erreichen. Sie werden dann als wertvolle Gelegenheit angesehen und können sogar Karriereschritte realisieren, die heute noch gar nicht absehbar sind. Solche Chancen erreichen Sie nur durch ein proaktives Placement wie das EUROWORKS – Professional Career Hunting-Programm. Lassen Sie sich inspirieren.

Die Voraussetzungen zur Erreichung von Management Attention ...

- Sie verfügen über einen überzeugenden beruflichen Werdegang mit nachweisbaren Erfolgen und dem Potenzial für weiterführende Aufgaben und Positionen.
- Sie empfehlen sich überzeugend mit einem außergewöhnlichen Schriftprofil und ggf. auch mit einem Video-Elevator-Pitch. Karrierewirksam optimierte Social-Media-Profile verstärken Ihre Auffindbarkeit.
- Sie positionieren sich mit diesem außergewöhnlichen Schriftprofil ggf. mit einem Video-Spot durch eine professionelle Ansprache bei Investoren und Entscheidern in speziell ausgewählten Unternehmen.

Die Anforderungen an Sie lauten:

- Sie besitzen den Willen, den nächsten Schritt proaktiv nach Ihren Vorstellungen selbstbestimmt realisieren zu wollen?
- Sie wissen, dass nicht Hoffnung oder Zufall, sondern nur ein klares Ziel sowie effektive Strategien und Methoden zum nächsten Karriereschritt führen werden?
- Sie vertrauen einem erfahrenen Sparringspartner, mit dem Sie Ihr Ziel erreichen werden. Sie sind bereit in Ihre Karriere zu investieren – bei zu erwartender Kostenübernahme durch den neuen Dienstherren.



IV. PROJEKT PHASEN

In der **Phase I.** zu Beginn des Programms, führen wir eine „Karriere- und Strategieberatung“ mit Ihnen durch (siehe Anlage). Sie erreichen damit Inspiration, erkennen Ihre Marktchancen und verfügen über eine fundierte Planungsgrundlage wie Sie diese realisiert werden können. Somit liegt auch die Grundlage für die erfolgreiche Umsetzung dieses Programm vor. Diese Beratung kann zur Orientierung auch programmunabhängig durchgeführt werden.

In der **Phase II.** erstellen wir ein außergewöhnliches Schriftprofil ggf. mit einer Video-Einführung über unser „Profile & Media Tuning“ für Sie. Damit erreichen Sie die bestmögliche Präsentation Ihrer Person, Ihrer Skills, Ihrer Erfahrungen und Ihres Potenzials und Sie werden sich für europäische und globale Spitzenpositionen bei Top-Entscheidern sehr erfolgreich positionieren können.

Wir professionalisieren auch Ihre Social Media-Profile. Durch effektive Informations-Trigger und durch die richtige Nutzung von karrierewirksamen Plattform-Features, werden Sie erfahrungsgemäß recht schnell eine erhöhte Frequenz und ggf. auch eine vermehrte Ansprache von Headhuntern erfahren.

In der **Phase III.** recherchieren wir für Sie passgenau attraktive Zielunternehmen und identifizieren die für Sie relevanten Entscheider, die mit einem professionellen Approach gezielt angesprochen werden. Das Ziel ist, für Sie eine hohe „Management Attention“ zu generieren, auf deren Grundlage man das Gespräch mit Ihnen suchen wird. Darüber hinaus erhalten Sie mehrere intensive Coaching-Einheiten für Stellungs- und Sondierungsgespräche und für erfolgreiche Package-Verhandlungen - bis zum Abschluss eines Vertrags.

Die Kosten für dieses Programm sind abhängig vom Programmaufwand, um bezogen auf die angestrebte „Flughöhe“, die Position mit Aufgabe und Ziel-Package, auch mit hoher Wahrscheinlichkeit erreichen zu können. Die Details klären wir dann gerne in einem persönlichen Gespräch, wenn Sie möchten?



Gerne stehen wir Ihnen für Fragen zu den Details und dem genauen Ablauf des Programms zur Verfügung.

Das EUROWORKS Team ...

Ihre Experten für erfolgreiches Executive-Marketing



+(49) 6435 / 90 93 – 0



info@euroworks.com



EUROWORKS e.K.
Executive & Management Consulting
Inh. Peter Scherf
Hauptstraße 4-6
D-56414 Steinfrenz
www.euroworks.com